



CoreBiz® Fileserver 9.0

Zentrale Datenablage für Windows-, Mac- und Linux-Clients

Ein zentraler Dateiserver gehört zur Basisausstattung der Unternehmens-IT. Hier liegen die Profildaten der Anwender und in Shared Foldern gemeinsam genutzte Dokumente und andere Medien. Benutzerauthentifizierung und Zugriffsrechte entscheiden, wer welche Teile lesen und ändern darf.

Entwickelt für den Mittelstand

Die CoreBiz-Produkte wurden von Anfang an für den Aufbau mittelständischer IT-Infrastrukturen konzipiert. Aus diesem Grund ist das CoreBiz-Produktportfolio konsequent auf diese Anforderungen ausgerichtet und adressiert alle Themen zum Aufbau einer kompletten IT-Umgebung.

Die herausragenden Integrationsmöglichkeiten mit Windows-Anwendungen prädestinieren CoreBiz zur idealen Plattform für den Mittelstand.

Zuverlässiger Dateiserver

Der CoreBiz Fileserver basiert auf dem erprobten, Windows-kompatiblen Samba-Server, der das SMB-Protokoll implementiert. Er ist dabei voll in das CoreBiz Directory integriert, um Benutzer sicher zu authentifizieren und ihre Gruppenzugehörigkeiten zu bestimmen. Durch die detaillierten Windows ACLs (Access Control Lists) lassen sich die erlaubten Zugriffe exakt definieren, wobei sich generell ein systematisches Vorgehen empfiehlt. Die IT Works AG hat dazu eine einfache Methode entwickelt.

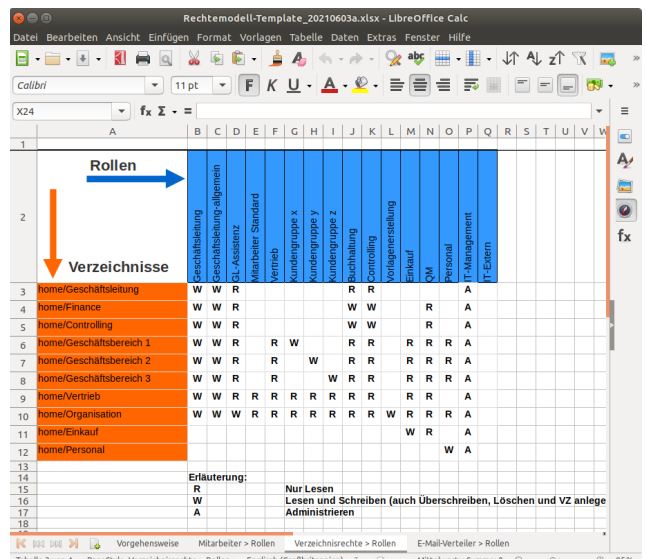
Mac-Clients lassen sich ebenfalls durch SMB einbinden, Apple hat dazu ebenfalls Samba in sein Betriebssystem integriert. Linux-Clients können ebenfalls per SMB angebunden werden, für die CoreBiz-Clients selbst kommt aber meist das Network Filesystem NFS zum Einsatz.

Windows-Clients sind üblicherweise mit Roaming Profiles konfiguriert. Das bedeutet, dass die eigenen Dateien, der Desktop und viele Einstellungen beim Login vom Dateiserver auf den lokalen PC kopiert werden und beim Logout wieder zurück auf den Server. Für seine Linux-Clients hat die LIS Engineering ein ähnliches Verfahren entwickelt. In beiden Fällen erfolgt der Dateizugriff während der Arbeit lokal und damit mit maximaler Geschwindigkeit. Der Abgleich bei Login und Logout kopiert nur die Änderungen und ist bei normaler Profilgröße daher auch in kurzer Zeit erledigt.

Integriert

Neben dem CoreBiz Directory lassen sich die Netzwerkfreigaben des Dateiservers in das CoreBiz Backup integrieren. Das erfolgt – ebenso wie die Verwaltung der Netzlaufwerke – bequem über die CoreBiz Management Console CMC2.

Da der Fileserver als Virtuelle Maschine auf dem CoreBiz Cluster implementiert ist, profitiert er von den Hochverfügbarkeits-Features und dem redundanten Storage mit zwei eigenständigen RAID-Arrays. Das vermeidet Datenverluste umfassend.



The screenshot shows a spreadsheet titled 'Rechtemodell-Template_20210603a.xlsx' in LibreOffice Calc. It contains a table with columns for roles (Rollen) and rows for directories (Verzeichnisse). The roles listed are: Geschäftsleitung, Geschäftsleitung allgemein, BL Assistenz, Mitarbeiter Standard, Kundengruppe x, Kundengruppe y, Kundengruppe z, Buchhaltung, Controlling, Vorlagenverwaltung, Einkauf, Personal, IT-Management, and IT-Extern. The directories listed are: home/Geschäftsleitung, home/Finance, home/Controlling, home/Geschäftsbereich 1, home/Geschäftsbereich 2, home/Geschäftsbereich 3, home/Vertrieb, home/Organisation, home/Einkauf, and home/Personal. The cells contain 'W' (write) or 'R' (read) permissions. For example, 'home/Geschäftsleitung' has 'W' for Geschäftsleitung and 'R' for all other roles. 'home/Personal' has 'W' for Personal and 'R' for IT-Management and IT-Extern.

Rechtmanagement

Für mittelständische Unternehmen wird es immer schwieriger, die Zugriffe auf Fileserver zu verwalten. Durch die große Anzahl an Ordnern und Dateien mit unterschiedlichsten Rechte-Anforderungen wird die Administration komplexer, zusätzlich sind die Vorgaben der DSGVO streng. Vor diesem Hintergrund gewinnt die Einführung eines flexiblen Rechtensystems, das einfach zu verstehen und zu verwalten ist, eine herausragende Bedeutung.

Statt Zugriffsrechte einzeln im Fileserver per Access Control Lists (ACL) zu implementieren, hat unsere Schwesterfirma IT Works AG ein mehrstufiges Rechtensmodell entwickelt. Dieses ist optional verwendbar und kombiniert drei Elemente: Spezifikation in Excel oder LibreOffice Calc, Gruppen- und Rollenverwaltung im CoreBiz Directory sowie rollenbasierte ACLs

im Fileserver. Damit erreicht es eine enorme Übersichtlichkeit; die Excel- oder Calc-Tabellen kann das Management beim Kunden selbst pflegen.

Das Modell erfordert keine spezielle Software, sondern nutzt die im Betriebssystem vorhandenen Mechanismen. Die Flexibilität gewinnt das Modell aus der Einführung von Rollen und Verzeichnisgruppen, die den Personen (Usern) und Ablagestrukturen zugeordnet werden. Diese werden mit einem oder mehreren Zugriffsrechten versehen.

Rechtemodell als Projekt

Um sich auch in der Praxis zu bewähren, muss das Rechtesystem exakt zu den eigenen Anforderungen passen. Das Rechtemodell der IT Works AG wird daher in einem einmaligen Workshop mit den Verantwortlichen des Kunden erarbeitet und dokumentiert. Alle Änderungen im laufenden Betrieb lassen sich dann modular und ohne Diskussion einstellen, dokumentieren und nachvollziehen. Die Umsetzung erfolgt in vier Schritten:

- Bestandsaufnahme der Rechtesystematik
- Vorschläge für die Strukturierung der Ablage.
- Workshop: Rechtemodell gemeinsam erarbeiten
- Umsetzung: Ab jetzt ist es ausreichend, wenn der Kunde die Rolle(n) eines neuen Mitarbeiters nennt, um die korrekten Rechte einzustellen.

Vorteile von CoreBiz Fileserver auf einen Blick

- Robuster und effizienter Dateiserver
- Integration in das CoreBiz Identity Management
- Konfiguration über die CoreBiz Management Console CMC

- Integriert in CoreBiz Backup
- Auch für Roaming Profiles vorbereitet
- Hohe Zuverlässigkeit und Verfügbarkeit dank Cluster

Vorteile des Rechtemodells auf einen Blick

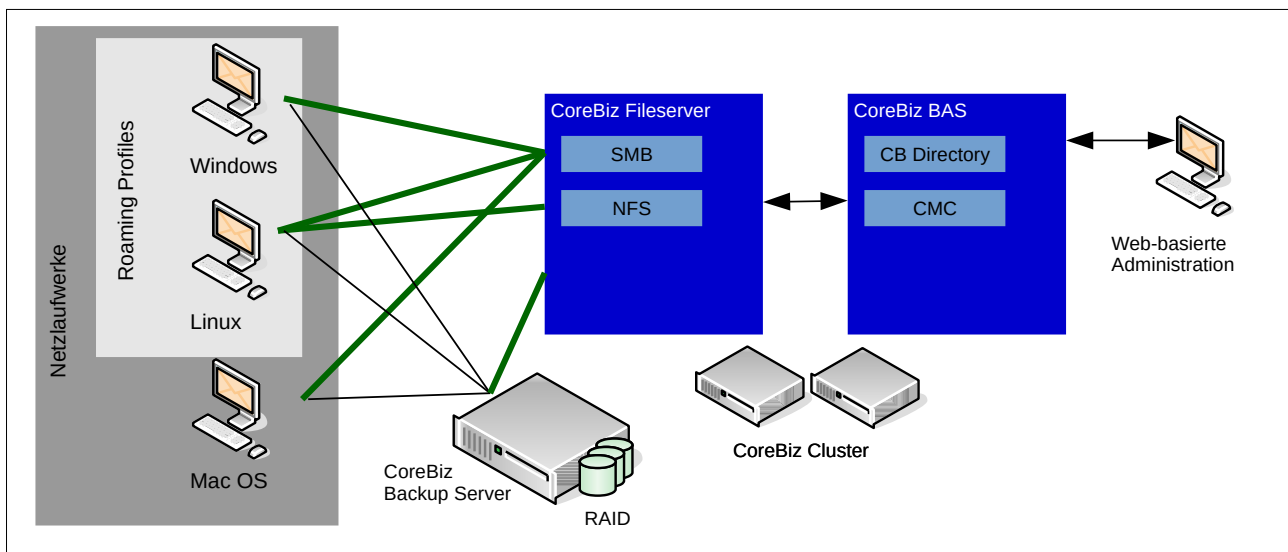
- Einfache und sichere Rechtevergabe
- Hervorragende Übersichtlichkeit
- Dokumentierbar und nachweisbar

Vorteile von CoreBiz allgemein

- CoreBiz macht das Potenzial von Open-Source-Software auch ohne Fachwissen nutzbar
- Open-Source-Produkte, die sorgfältigst ausgewählt und integriert werden
- Regelmäßige Updates und neue Versionen
- Alle Konfigurationsdaten werden im zentralen CoreBiz Directory (AD-kompatibel) abgelegt
- Management Console CMC zur Konfiguration

Weitere Produkte der CoreBiz-Familie

- CoreBiz Cluster
- CoreBiz Base
- CoreBiz Groupware
- CoreBiz Teams
- CoreBiz Backup
- CoreBiz Security Gateway
- CoreBiz Client
- CoreBiz VoIP
- CoreBiz Monitoring
- CoreBiz System Update Server
- CoreBiz Secure File Exchange



Vertriebskontakt Deutschland

IT Works AG
 Thomas-Dehler-Str. 2
 81737 München
 Tel. 089-993412-0
 info@itworks-ag.de
 www.itworks-ag.de

Vertriebskontakt Österreich

Linux Systems Consulting
 Austria GmbH
 Kaiserbergstraße 33b
 A-6330 Kufstein
 Tel. +43 5372 93012-0
 info@linux-sysconsult.at
 www.linux-sysconsult.at